

## 量身订制的 智能电流传感器 ESS 076



### 提高能源效率

ESS 076 能够精确测量实时电流消耗，使工厂能够准确有效地提高能源效率和安排降低成本的措施。



### 优化工厂运营

ESS 076 可以识别耗电元件，轻松监控实时功耗。它可以使用多功能安装选项轻松集成到现有设备中。



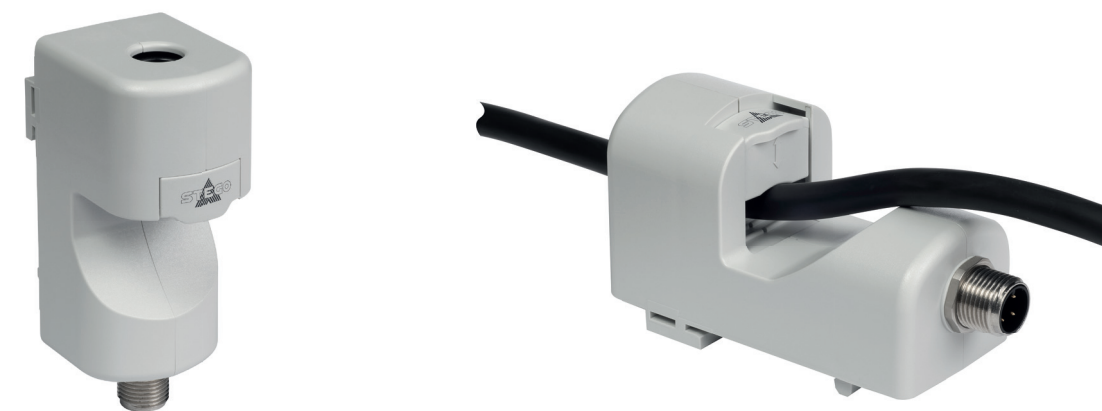
### 经济高效的峰值负荷管理

减轻峰值负荷，以减少额外的电力支出，延长设备和机械的使用寿命。



### 集成IO-LINK和模拟量接口

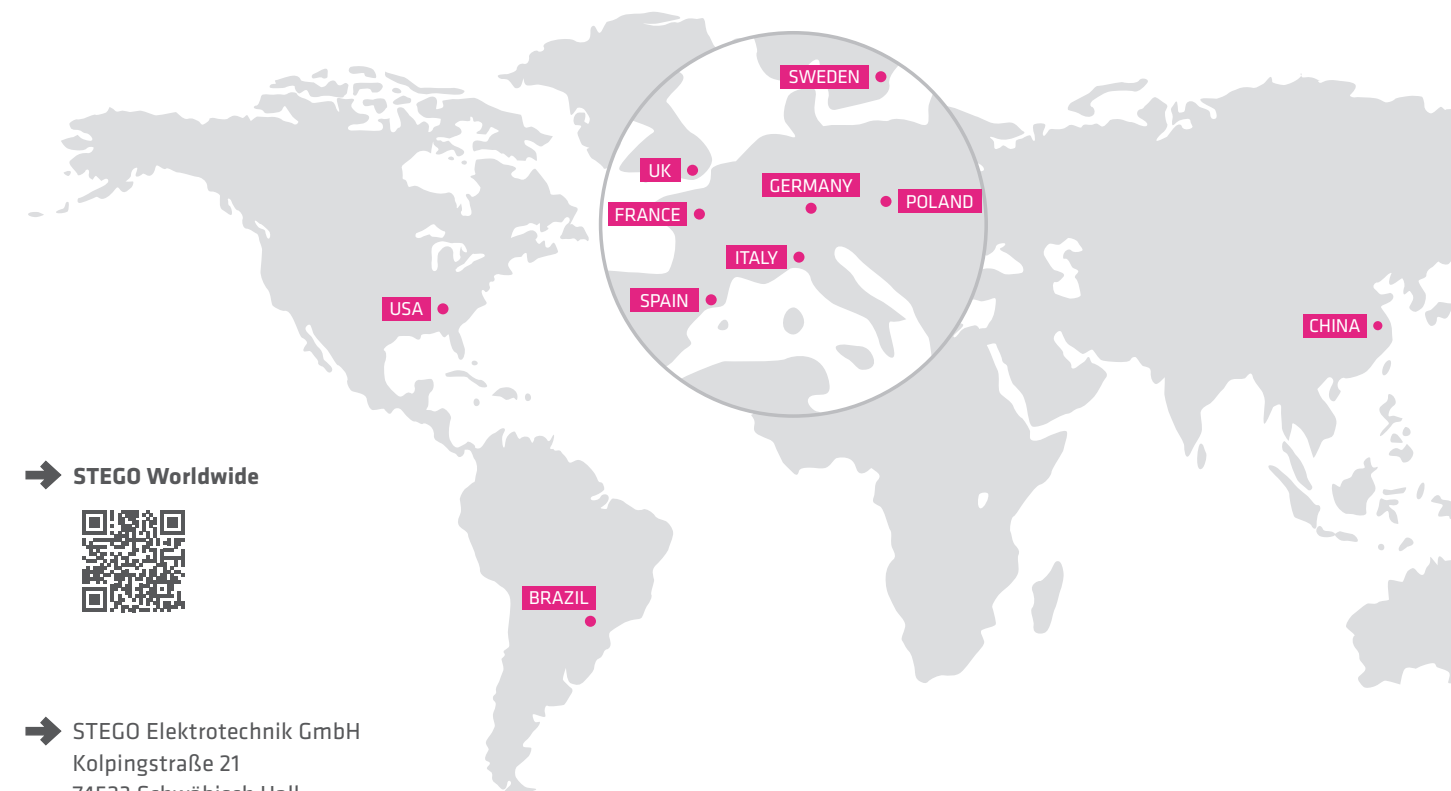
IO-Link 用于机械和工厂设备中的智能传感器连接: 该协议为设备状态实时监测和简化数据处理提供了最理想的连接基础。



能源效率和可持续性: 智能电流传感器 ESS 076

## 全球为您提供服务 来自于STEGO的电气保护者

德国STEGO在全球范围内均设有销售网点，并能够最大限度为其客户提供产品可用性、技术和商务咨询。我们全球拥有10个子公司，一个位于中国南京的销售办事处以及全球1500多个销售合作伙伴。提供客户服务是我们的首要任务。无论何时何地，当您需要在机柜环境和热管理方面需要支持时，您的STEGO联系人都离您不远。



### → STEGO Worldwide



### → STEGO Elektrotechnik GmbH

Kolpingstraße 21  
74523 Schwäbisch Hall  
GERMANY  
Tel. +49 791 95058-0  
info@stego.de  
www.stego-group.com

STEGO 南京销售办事处  
胡均校  
Tel. +86 137 7062 7462  
Junxiao.HU@stegochina.cn

## 可持续性 电气保护

STEGO 热管理解决方案在全球范围内保护敏感电子器件免受高温、低温和潮湿的影响。立即了解我们的产品系列。



## 加热

### 防止霜冻和冷凝

在控制柜中，优化温度是首要任务：STEGO加热器和风扇加热器可防止低温并确保热空气均匀分布。

### 加热器

- PTC 或电阻元件
- 3 到 150 W
- AC/DC 120 - 240 V
- DC 24 和 48 V

### 风扇加热器

- PTC 或电阻元件
- 100 到 1200 W
- AC 120 和 230 V
- DC 24, 48 和 56 V

### 加热器

RCE 016  
5 W, 9 W



RC 016  
8 W - 13 W



LTS 064  
20 W - 40 W



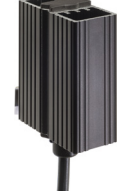
CSK 060  
10 W - 30 W



LPS 164  
10 W - 50 W



HGK 047  
10 W - 30 W



LT 065  
50 W - 150 W



CS 060  
50 W - 150 W



LTF 065  
50 W - 150 W



CSF 060  
50 W - 150 W



LP 165  
50 W - 150 W



HC 140  
15 W - 150 W



CP 061  
50 W, 100 W



CREx 020  
50 W - 250 W



### 风扇加热器

CS 028 / CSL 028  
150 W - 400 W



CSF 028  
250 W - 400 W



HGL 046  
250 W - 400 W



HV 031 / HVL 031  
100 W - 400 W



CR 027  
up to 650 W



HVI 030  
500 W - 700 W



DCR 030 / DCR 130  
200 W - 800 W



CR 030 / CR 130  
950 W



CS 032 / CSF 032  
1000 W



CS 030 / CS 130  
1200 W



## 冷却

### 防止过热

为保护组件免受过高温度的影响，STEGO的通风过滤网组通过空气循环可确保高效冷却。

### 过滤风扇

- AC 120 和 230 V
- DC 24 和 48 V
- 采用翻盖技术更加有效
- 通过加装 FFH 086 达到 IP56，可室外使用

### 过滤风扇 Plus (带风机)

FPI / FPO 018  
up to 32 m³/h (92 x 92 mm)



FPI / FPO 018  
up to 117 m³/h (124 x 124 mm)



FPI / FPO 018  
up to 313 m³/h (176 x 176 mm)



FPI / FPO 018  
up to 581 m³/h (223 x 223 mm)



FPI / FPO 018  
up to 1031 m³/h (291 x 291 mm)



### 过滤风扇 Plus (不带风机)

FPI 118  
Exit Filter  
(available in all five sizes)



FPO 118  
Intake Filter  
(available in all five sizes)



### 防水罩

FFH 086  
IP56



### 顶装通风过滤风扇

RFP 018  
300 m³/h, 500 m³/h



### 风扇单元盘

LE 019  
486 m³/h - 1458 m³/h



## 调节

### 恒定调节

STEGO 的温度和湿度控制器可完善电气和电子组件的运行条件，从而保证其功能。

### 调节器

- 恒温器、恒湿器和温湿度控制器
- 可调节和预设温湿度
- AC 和 DC 版本

### 机械式恒温器

KTO 111 / KTS 111  
NC / NO



STO 011 / STS 011  
NC / NO



FTO 011 / FTS 011  
NC / NO



FTD 011  
NC & NO



ZR 011  
NC & NO



FZK 011  
Change-over



REx 011  
15 °C, 25 °C



### 电子式恒温器

ETR 011  
Change-over



DCT 010  
Change-over, DC versions



MFR 012  
Change-over



### 电子式恒湿器

EFR 012  
Change-over



DCF 010  
Change-over, DC versions



### 温湿度控制器

ETF 012  
Change-over  
internal / external sensor



### 开关模块

DCM 010  
DC versions



## 监测

### 智能监测器

STEGO 传感器可检测机柜侧面和内部的环境条件。智能传感器提供数字和模拟信号。

### SENSORS & HUBS

- DC 24 V
- 模拟和数字 IO-Link 接口
- IO-Link

### 智能传感器

CSS 014  
温度 & 湿度传感器



DSS 015  
距离传感器



ESS 076  
电流传感器



SHC 071 & SEN 073  
传感器采集模块 & 传感器



AHC 072  
执行器输出模块



### 电气插座

SD 035  
DE/RU, F/PL/CZ/SK, CH, UK/IE, US/CA, IT, AU, BR



### 透气阀

DA 284 (塑料)  
IP66 & IP67



DA 084  
IP55



DA 284 (不锈钢/铝)  
IP66 & IP67



### 透气电缆接头

DAK 284  
IP66 / IP67



### 排水阀

DD 084  
IP66 / IP67 / IP69K



### 门接触开关

DS 013



### 设备支架

SFP 095



## 照明

### 理想的光照条件

我们的照明解决方案确保电子设备的维护可以昼夜进行。

### 灯具

- LED 或节能灯
- 提供不同的安装方式
- 带/不带插座的灯具

### LED Varioline 灯

LED 021 / LED 022 / LED 121  
400 mm / 600 mm / 500 mm



### LED 灯

LED 025



LED 025 Ecoline



### Slimline 灯

SL 025



## 配件

### 完善电子器件的保护

STEGO 配件有助于排出冷凝水和调节内部压力。特定于国家/地区的插座可确保外部设备的安全连接。

### 配件

- 世界各国的特定插座
- 机柜空气压力呼吸阀单向阀
- 更多额外产品

